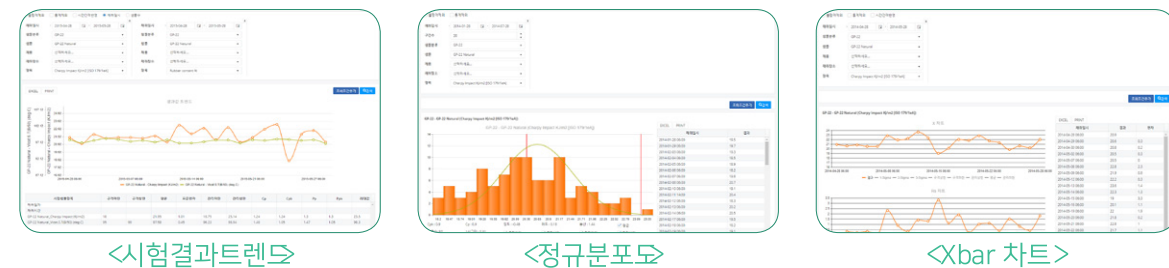
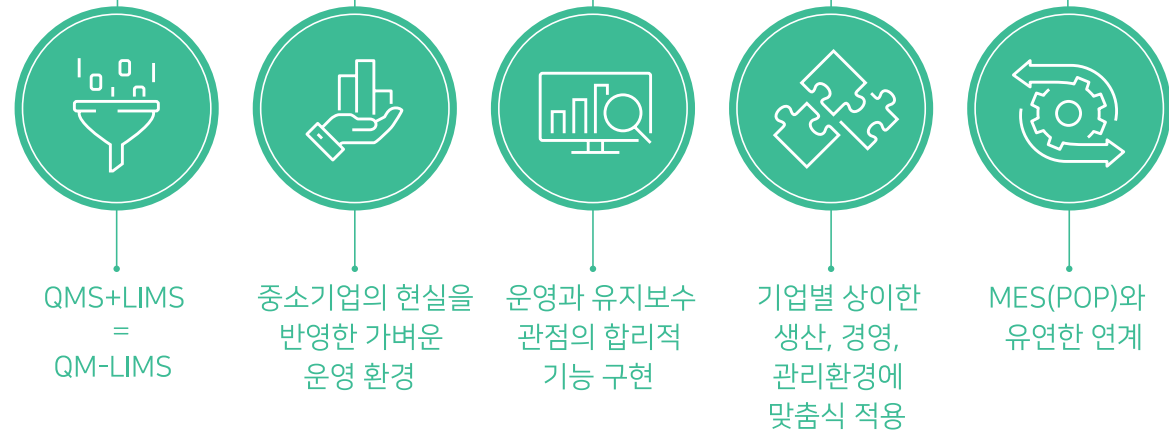


스마트공장의 최종 목적지는  
품질확보, 생산성증대를 통한  
경쟁력 확보입니다.

중소기업 스마트공장맞춤형 품질관리 모델



MANAGEMENT OF INFORMATION EXPLOSION

- IT 기술 및 분석기기의 발달에 따른 데이터 처리량 증가
- 다양한 형태의 데이터 요구 및 해석
- 제반 규정에 따른 데이터보관/활용 필요
- 지식 정보 관리의 필요성 증대

QUALITY ASSURANCE

- 생산공정 및 실험실에서 생산되는 분석 결과의 품질 보장
- 샘플 결과에 대한 검증 요구 증대
- 사용 재료에 대한 엄격한 검사 요구
- 공정데이터의 실시간 제공 기능요구

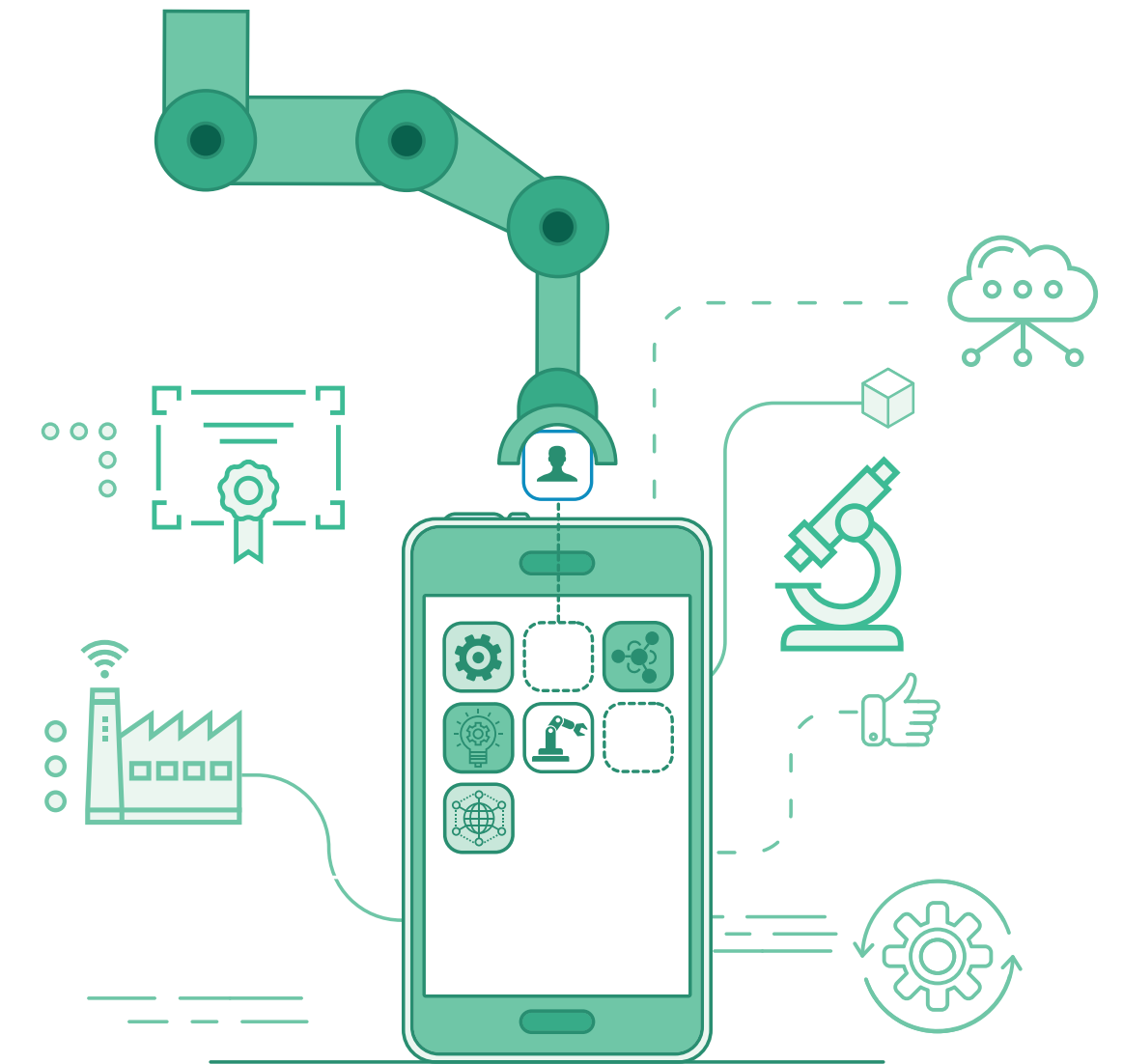


REGULATION COMPLIANCE

- 국내외 제반 규정 강화
- 전자기록 및 전자서명 규정 요구
- 글로벌 경쟁력 확보
- 실험실 표준화

LABORATORY AUTOMATION

- 과다한 행정 업무로 인한 실험 및 분석업무 생산성 저하
- 데이터 자동 전송 및 기기 자동화를 통한 업무능력 향상
- 연구능력의 향상을 통한 생산성 제고



# QMS·LIMS·LAS

기업 성장동력 점화!  
스마트팩토리 솔루션 으로부터 시작합니다

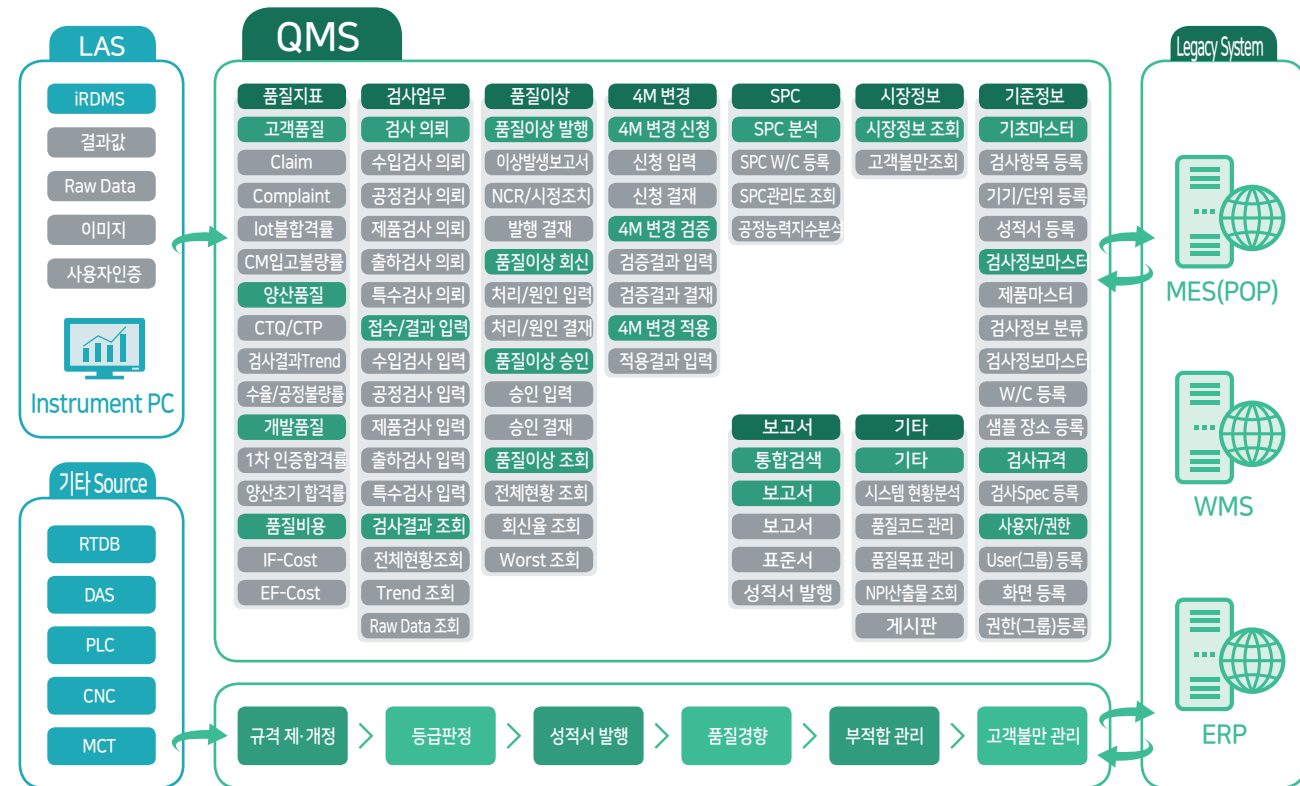
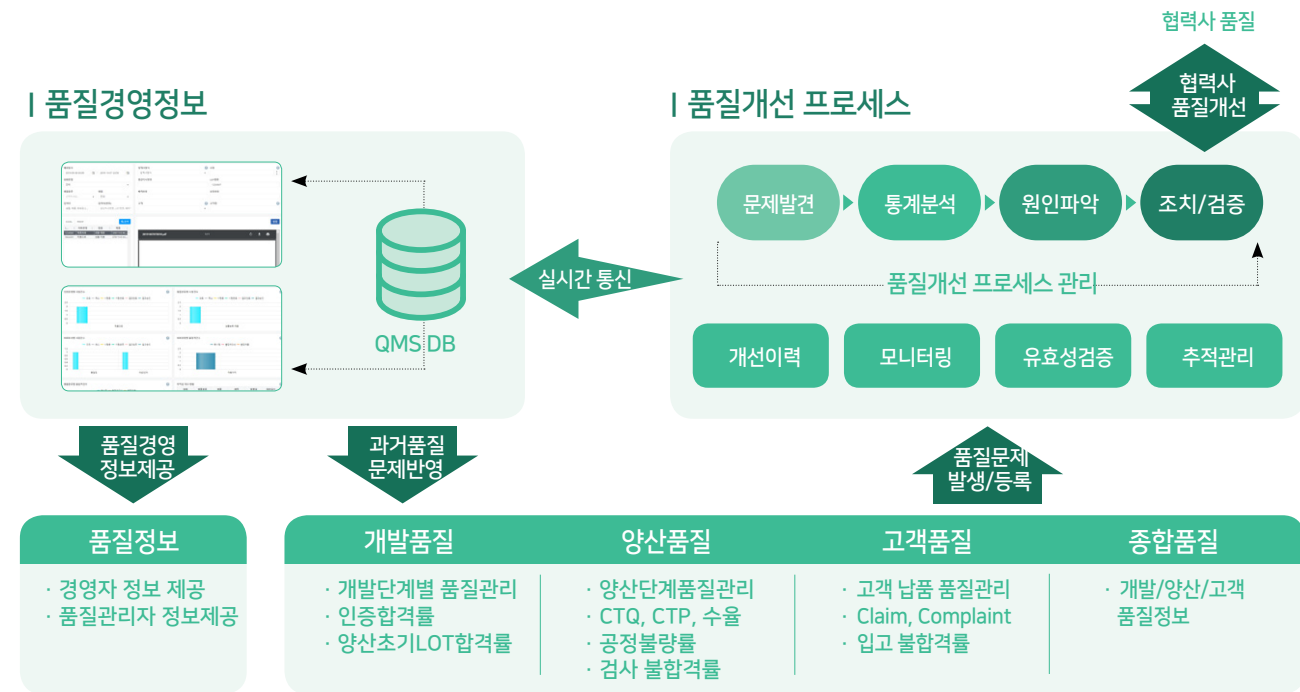
Quality Management System  
Laboratory Information Management System  
Laboratory Automation System

(주) 위존 |

(주) 위존 |

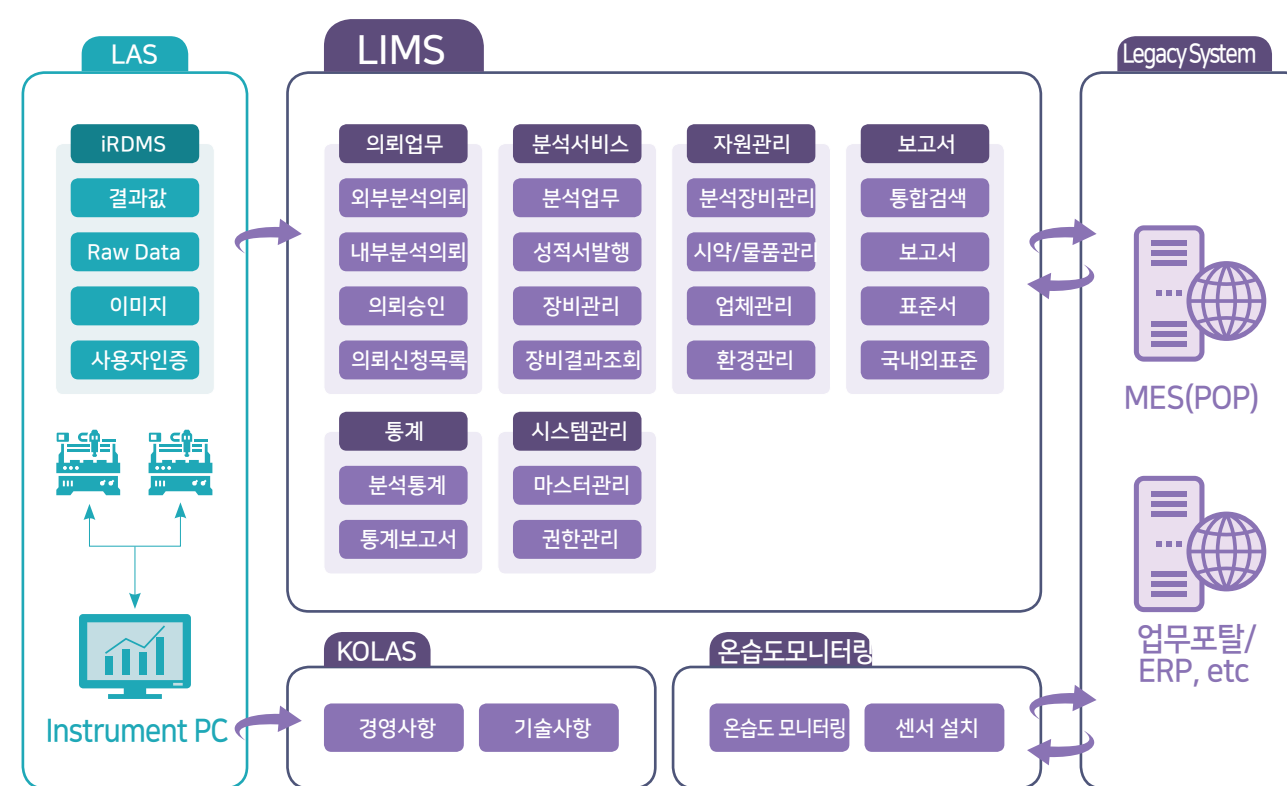
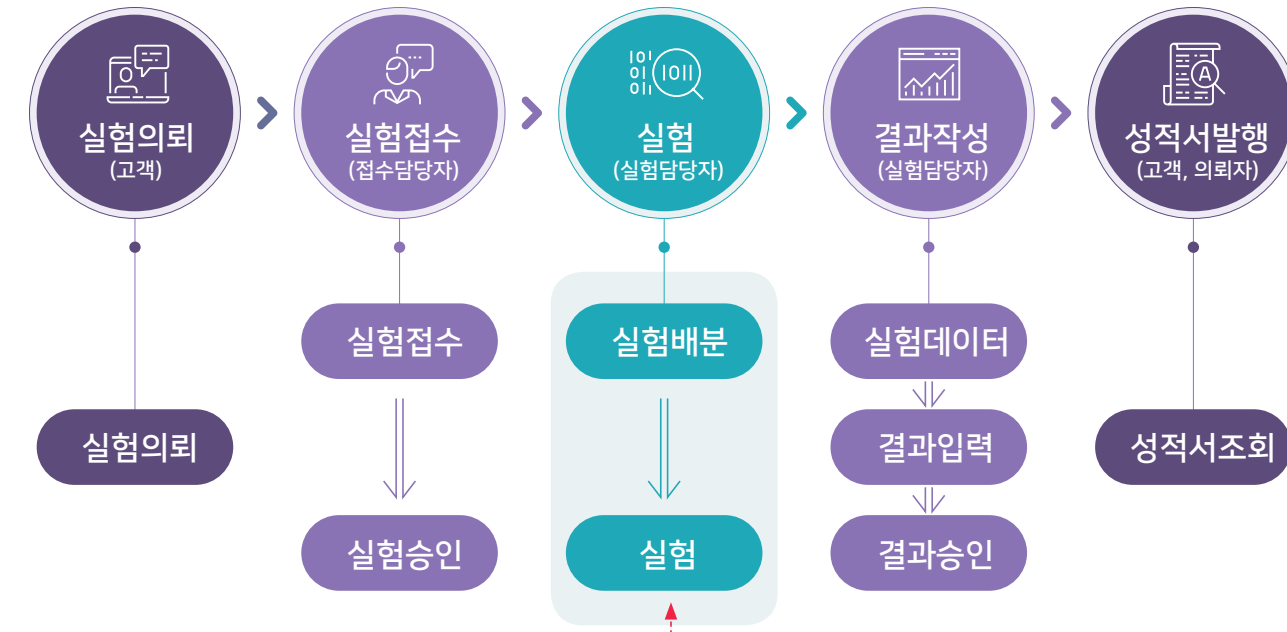
# QMS 는

품질경영 환경 구축을 위해 기업의 핵심가치가 되어야 합니다. 제품의 최종단계에서 관리하던 QC의 단계를 넘어 이제 품질이 회사의 경영환경 전체에 기본적으로 자리 잡아야 합니다.



# LIMS 는

실험실에서 생성 또는 사용되는 정보를 저장하고, 저장된 데이터를 관리하며, 원하는 형식으로 활용할 수 있는 시스템입니다. **실험실 정보를 체계적으로 관리함으로써** 실험 업무 효율을 높이고, 정보 활용도를 향상시켜 조직의 비전달성에 기여하는 인프라의 하나입니다.



# LAS 는

실험장비에서 생성된 결과물을 QMS, LIMS, MES, ERP 등 다양한 정보시스템에 **전자기록물 형태의 출력데이터와 함께 특정 결과값을 자동 추출하여** 제공합니다.

